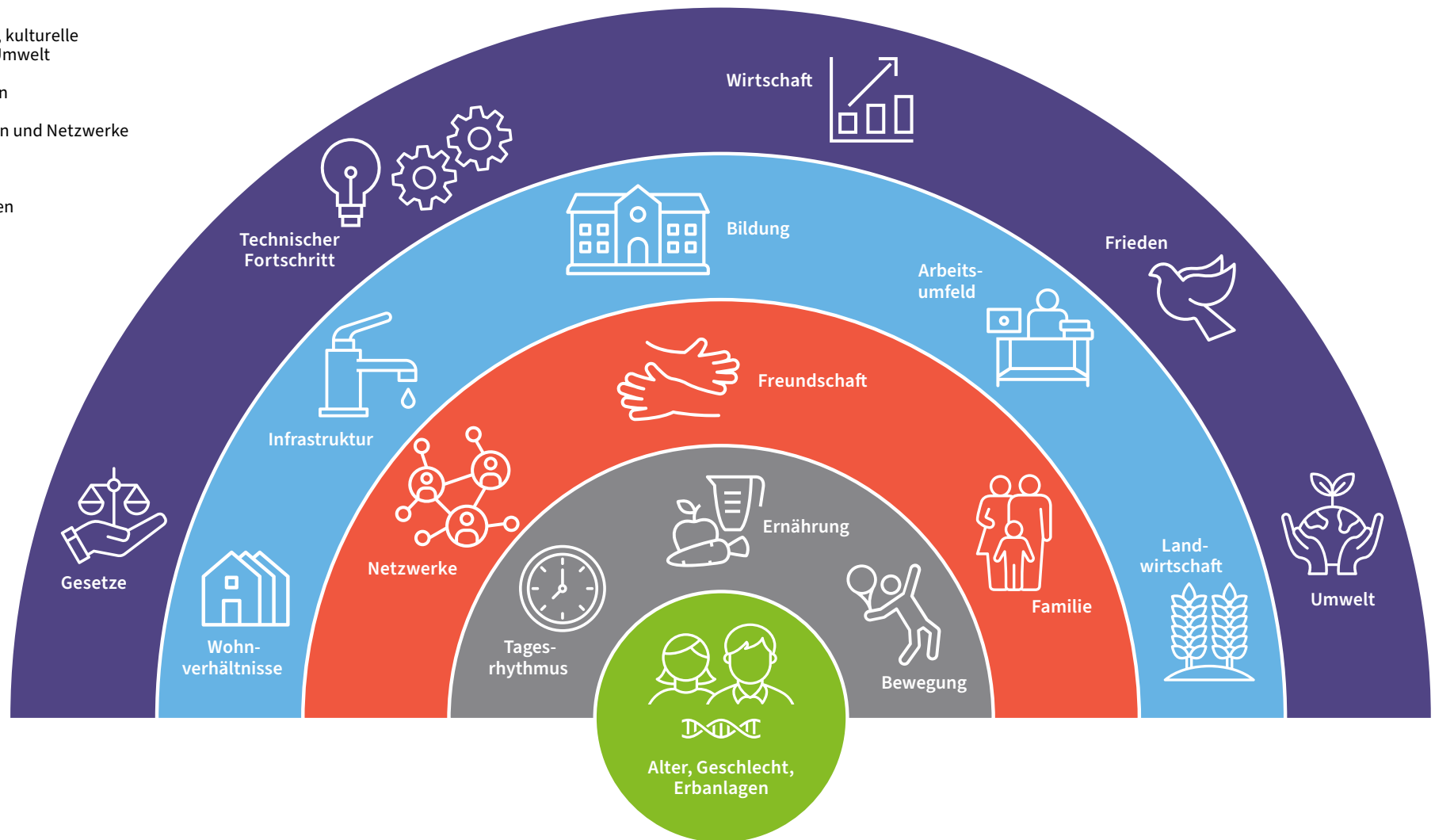


# Determinanten der Gesundheit

- Sozioökonomische, kulturelle Bedingungen und Umwelt
- Lebensbedingungen
- Soziale Beziehungen und Netzwerke
- Lebensweise
- Individuelle Faktoren



Zum Weiterlesen klicken Sie bitte hier  
oder scannen den QR-Code.

Quelle: Eigene Darstellung in Anlehnung  
an Dahlgren & Whitehead 1991